

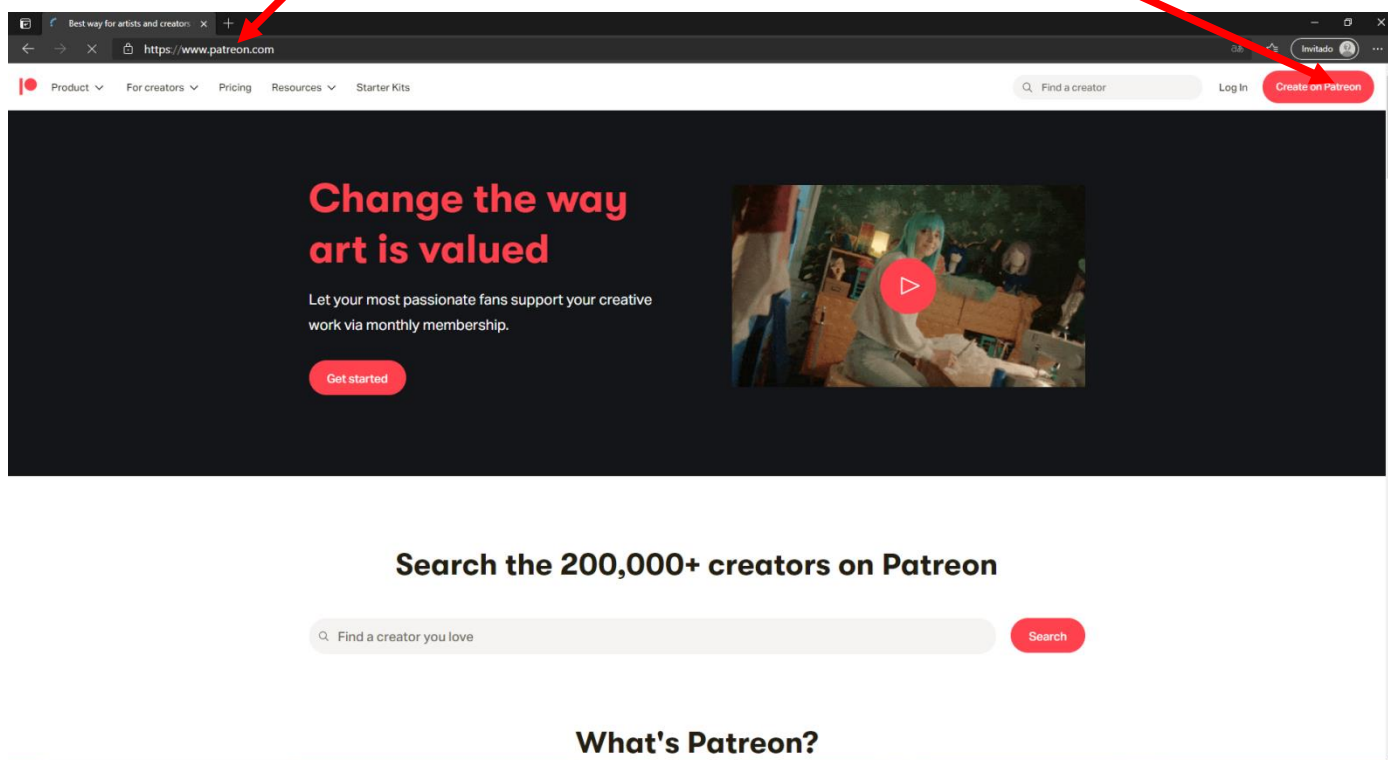
Cómo darse de alta en

<https://www.patreon.com/homeosapiens>

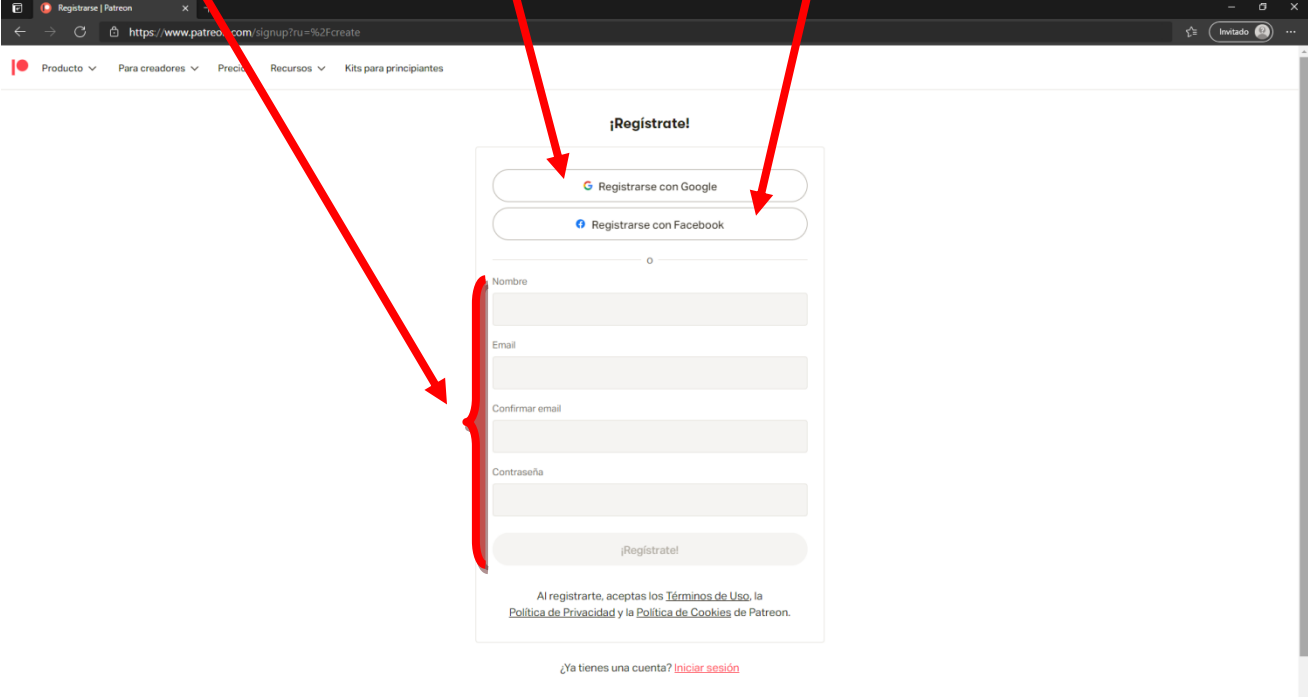
Los **NO SOCIOS de Plural 21** que deseen asistir a las sesiones en directo de Homeosapiens y/o revisionarlas posteriormente deben darse de alta en la plataforma PATREON.COM

Pasos para darse de alta en PATREON.COM

- 1) Ir a www.patreon.com y hacer clic sobre “Create on Patreon”

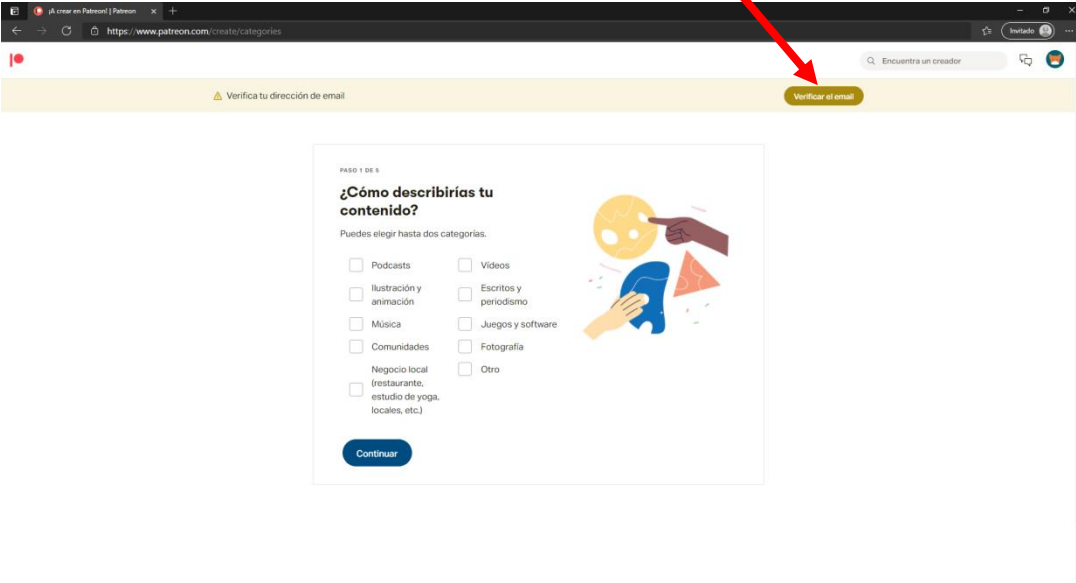


2) En la siguiente pantalla se ofrecen 3 posibilidades para darse de alta. A través de la cuenta de Google, de la cuenta de Facebook o rellenando el formulario.



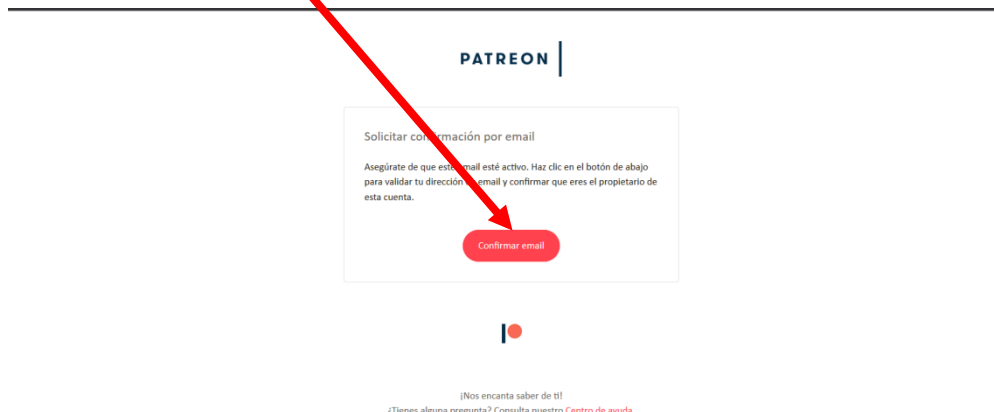
The screenshot shows the Patreon registration page titled "¡Regístrate!". It features three main options for signing up: "Registrarse con Google", "Registrarse con Facebook", and a manual registration form. The form includes fields for "Nombre", "Email", "Confirmar email", and "Contraseña", followed by a "¡Regístrate!" button. Below the form, there is a link for "¿Ya tienes una cuenta? [Iniciar sesión](#)". Red arrows from the text above point to the Google and Facebook buttons, and a bracket on the left side of the form indicates the manual registration process.

3) Una vez dado de alta será necesario revisar la cuenta de e-mail facilitada para confirmar el alta

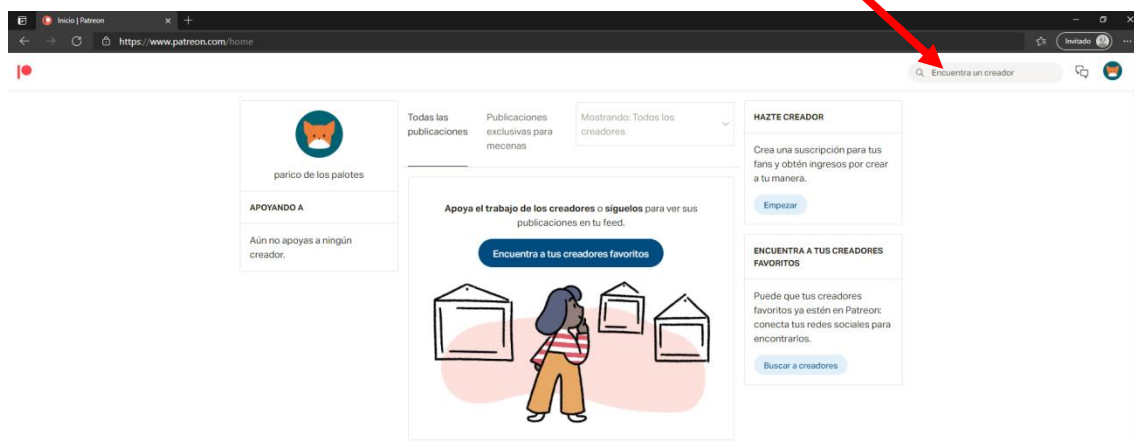


The screenshot shows the Patreon account creation page titled "¿Cómo describirías tu contenido?". It asks the user to select up to two categories from a list of options: Podcasts, Ilustración y animación, Música, Comunidades, Negocio local (restaurante, estudio de yoga, locales, etc.), Vídeos, Escritos y periodismo, Juegos y software, Fotografía, and Otro. A "Continuar" button is at the bottom. A red arrow from the text above points to a "Verificar el email" button located in the top right corner of the page.

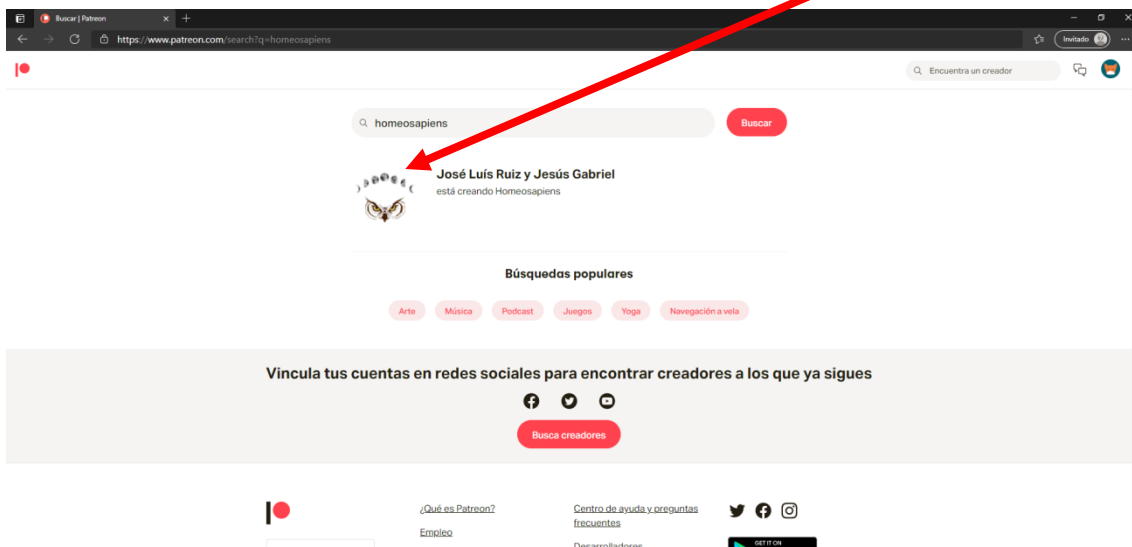
- 4) Se recibirá un e-mail en la cuenta utilizada para el alta en el que hay que hacer clic sobre el botón de confirmación



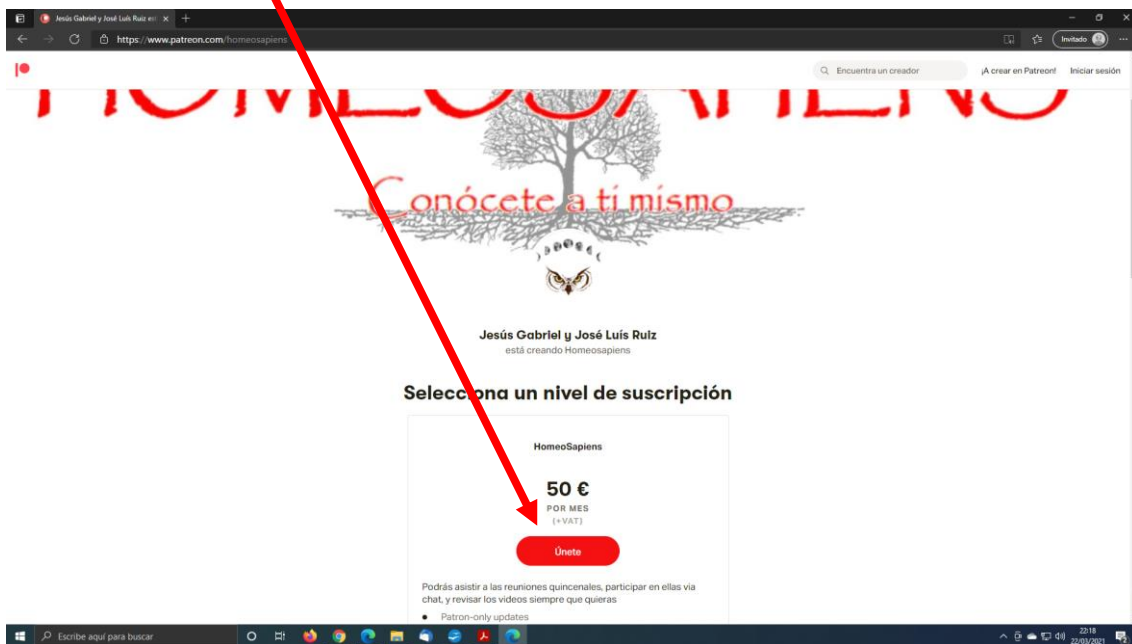
- 5) Al confirmar la dirección de e-mail llegamos a la pantalla principal de nuestra cuenta de PATREON. Escribir "Homeosapiens" en el buscador y pulsar "Enter"



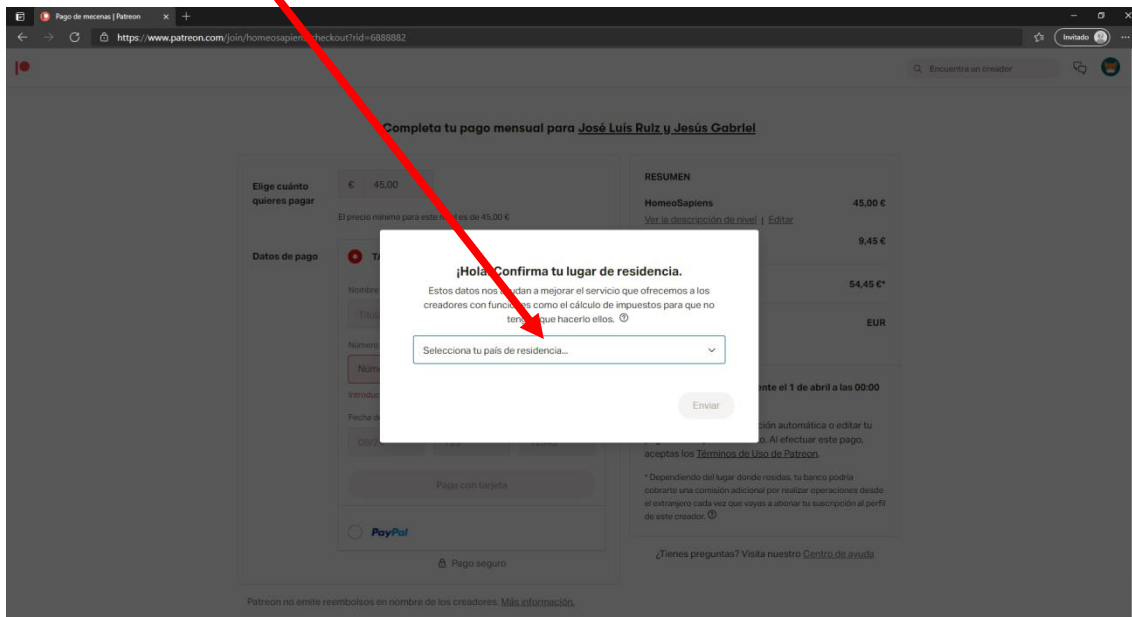
6) Se accede a los resultados de búsqueda. Hacer clic sobre el logo



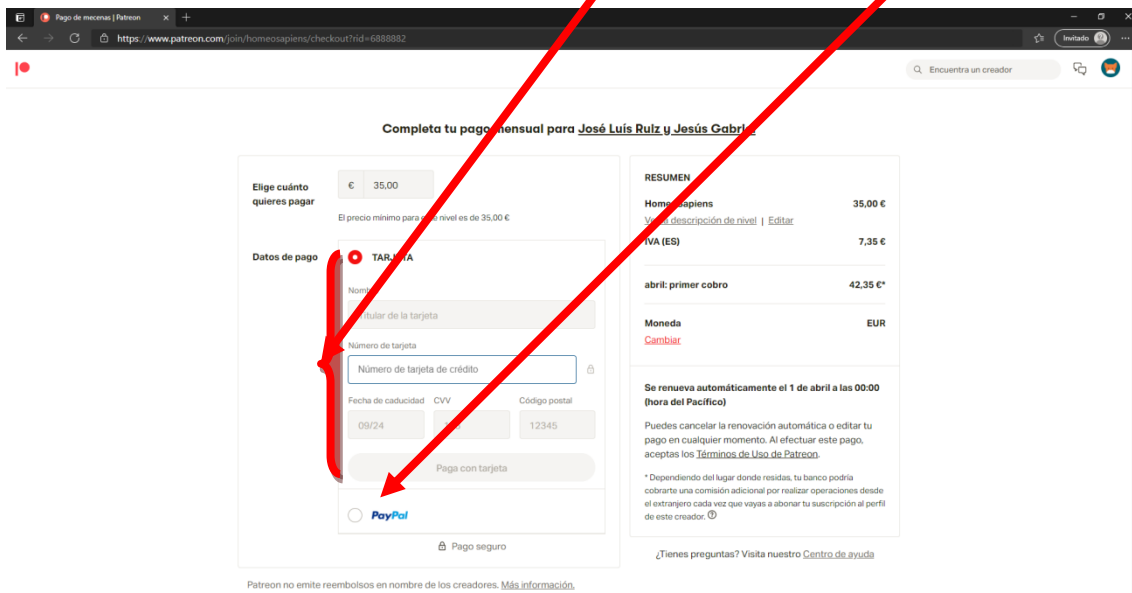
7) Hacer clic en el botón ÚNETE



8) Seleccionar el país de residencia



9) Rellenar los datos de pago, con tarjeta de crédito o PAYPAL



10) Ya está listo para poder comenzar!!!